

Estetiska programmet är ett högskoleförberedande program. Efter examen ska du ha fått kunskaper för högskolestudier inom främst de konstnärliga, humanistiska och samhällsvetenskapliga områdena.

Utbildningen ska utveckla dina kunskaper i och om de estetiska uttrycksformerna och om människan i samtiden, i historien och i världen utifrån konstnärliga, kulturella och kommunikativa perspektiv.

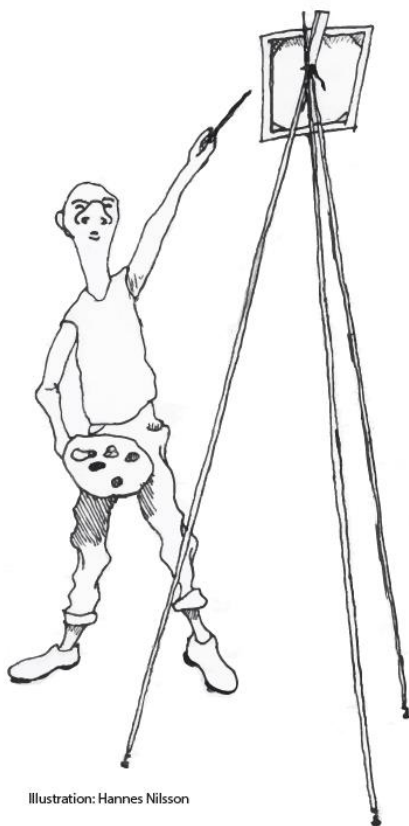


Illustration: Hannes Nilsson

BILD OCH FORM

Inriktningen bild och form får dig att utveckla din konstnärliga förmåga. Detta program blandar teoretiska avsnitt med praktiska uppgifter och ger dig kunskaper om material och tekniker. Vi arbetar med teckning, målning, skulptur, foto, design, digital bildbehandling och utställningsteknik. Vi besöker museer, gallerier och konstnärer och gör projektarbeten som innebär utbyten med olika konsthögskolor.

Schillerska har en lång tradition av bild- och formutbildningar med fokus på det konstnärliga förhållnings sättet och det konstnärliga hantverket. Bild och form kan läsas med två programfördjupningar:

Bild och form

Med denna fördjupning läser du flera kurser inom bild och form, till exempel mer av kurserna i fotografisk bild, design, bild och form- specialisering och kulturhistoria. Genom de individuella valen har du möjlighet att antingen ytterligare fördjupa dig inom bild och form eller öka på din högskolebehörighet.

Bild och form – fördjupning samhäll

Med hjälp av Matematik 2b, Naturkunskap 2 och Engelska 7 täcker du in det som krävs för särskild behörighet för ett stort antal utbildningar på högskolan. Genom att dessutom använda dina 200 poäng individuella val till antingen språk (från åk 1) eller matematik 3b får du ännu bredare teoretisk kompetens.

Antagning

Antagningen till bild och form sker genom färdighetsprov. Provresultatet läggs samman med dina betyg från grundskolan vid uttagningen.





SCHILLERSKA

ESTETISKA PROGRAMMET

– Bild och form

Poängplan start läsår 22/23

Gymnasiegemensamma	År 1	År 2	År 3
Svenska 1	100		
Svenska 2		100	
Svenska 3			100
Engelska 5	100		
Engelska 6		100	
Matematik 1b	100		
Samhällskunskap 1b	100		
Historia 1b		100	
Historia 2b kultur			100
Naturkunskap 1b	100		
Idrott och hälsa 1	100		
Religionskunskap 1			50
Programgemensamma			
Estetisk kommunikation 1		100	
Konstarterna & samhället			50
Inriktningskurser			
Bild och form 1b	100		
Bild		100	
Form			100
Bildteori	100		
Programfördjupning			
Fotografisk bild	100		
Grafisk illustration			100
Bild och form - specialisering		100	
Bild och form - specialisering Med design 1 alt. design 2			100
Design 1		100	
Övrigt			
Individuella val		100	100
Gymnasiearbete			100
Summa	900	800	800

Med reservation för förändringar i poängplanen.

Inriktningen Bild och form ger dig en bra bas där du får utveckla din kreativa sida inom ramen för ett högskoleförberedande program. Här får du en bred kunskap om färg och form i olika tekniker och möjligheterna till kontinuerlig och nödvändig övning i hantverket. Undervisningen blandar teoretiska avsnitt med praktiska uppgifter.

Individuellt val

På Schillerska kan man välja mellan ett stort antal individuella val. Många väljer kurser som ger meritpoäng eller särskild behörighet, andra väljer kurser som ger större bredd eller komplement till det program som de valt, så som animation, matematik 2b och 3, filmproduktion, scenisk gestaltning, företagsekonomi, internationella relationer, arkitektur, skrivande och självklart språk.

Antagning

Antagningen till bild och form sker genom färdighetsprov under en halvdag. Där får du visa din förmåga inom olika bildtekniker. Resultatet från antagningsprovet läggs samman med dina betyg från grundskolan.

Vid frågor kontakta programsamordnare Linda Peterson
linda.peterson@educ.goteborg.se
0707-85 44 40



Göteborgs
Stad

Schillerska gymnasiet
Vasagatan 19
411 24 Göteborg
www.goteborg.se/schillerska



SCHILLERSKA

ESTETISKA PROGRAMMET

– Bild och form med samhällsfördjupning

Poängplan start läsår 22/23

Gymnasiegemensamma	År 1	År 2	År 3
Svenska 1	100		
Svenska 2		100	
Svenska 3			100
Engelska 5	100		
Engelska 6		100	
Matematik 1b	100		
Samhällskunskap 1b	100		
Historia 1b		100	
Historia 2b kultur			100
Naturkunskap 1b	100		
Idrott och hälsa 1	100		
Religionskunskap 1			50
Programgemensamma			
Estetisk kommunikation 1		100	
Konstarterna & samhället			50
Inriktningskurser förstärkt			
Bild och form 1b	100		
Bild		100	
Form			100
Bildteori	100		
Bild och form - specialisering			100
Programfördjupning Samhäll			
Matematik 2b		100	
Samhällskunskap 2		100	
Engelska 7			100
Naturkunskap 2			100
Övrigt			
Individuella val	100*	100	100
Gymnasiearbete			100
Summa	800 (900)	800	900

*Möjlighet att läsa Moderna språk steg 3 i åk 1

Med reservation för förändringar i poängplanen.

Bild och form med fördjupning Samhäll

Med hjälp av kurserna samhällskunskap 2, matematik 2b, naturkunskap 2 och engelska 7 täcker du in det som krävs som särskild behörighet för ett stort antal utbildningar på högskolan. Genom att dessutom använda dina 200 poäng individuella val till antingen språk (från årskurs 1) eller matematik 3b får du en ännu bredare teoretisk kompetens.

Individuellt val

På Schillerska kan man välja mellan ett stort antal individuella val. Många väljer kurser som ger meritpoäng eller särskild behörighet, andra väljer kurser som ger större bredd eller komplement till det program som de valt, så som fotografisk bild, animation, matematik 3b, filmproduktion, scenisk gestaltning, företagsekonomi, internationella relationer, skrivande och självklart språk!

Antagning

Antagningen till bild och form sker genom färdighetsprov under en halvdag. Där får du visa din förmåga inom olika bildtekniker. Resultatet från antagningsprovet läggs samman med dina betyg från grundskolan.

Vid frågor kontakta programsamordnare Linda Peterson

linda.peterson@educ.goteborg.se
0707-85 44 40



Göteborgs
Stad

Schillerska gymnasiet
Vasagatan 19
411 24 Göteborg
www.goteborg.se/schillerska